

Znalecký posudek - stanovení ceny obvyklé

Posudek číslo 1124-16-2024 Objednávka č.: OB0024P063 ze dne 25.3.2024

ZNALECKÝ POSUDEK

ČÍSLO POLOŽKY: **1124-16-2024**

ZNALEC: Ing. Zdeněk Jelínek

OBOR/ODVĚTVÍ/SPECIALIZACE:

Ing. Zdeněk Jelínek - znalec jmenovaný rozhodnutím Krajského soudu v Brně, ze dne 8. 10. 1997 č.j. Spr. 673/97 pro základní obor kybernetika, odvětví výpočetní technika, obor kybernetika, odvětví kybernetická odvětví různá - hardware, lékařská a laboratorní technika, komunikační přístroje, počítačové sítě, software, informační technologie, informační systémy, databáze a obor ekonomika, odvětví ceny a odhady se specializací kancelářská a výpočetní technika, vybavení kanceláří, lékařské a laboratorní přístroje.

ZADAVATEL:

Státní veterinární správa
Slezská 7
120 56 Praha 2

DODACÍ ADRESA:

Krajská veterinární správa Státní veterinární správy pro Jihomoravský kraj
Palackého třída 1309/174
612 00 Brno

OBJEDNÁVKA ČÍSLO: OB0024P063 ze dne 25.3.2024

PŘEDMĚT: Stanovení ceny obvyklé laboratorního přístroje LM FOM SEUPROP

ZJIŠTĚNÁ CENA OBVYKLÁ: **10 000.- Kč** (organizace není plátce DPH)

CENA OBVYKLÁ ZJIŠTĚNA KE DNI: Ke dni prohlídky dne 9. dubna 2024

ČÍSLO VYHOTOVENÍ: POSUDEK PŘEDÁN V ELEKTRONICKÉ FORMĚ

DATUM VYHOTOVENÍ POSUDKU: 11. dubna 2024

POČET STRAN: 10(DESET)

SEZNAM KAPITOL: Zadání znaleckého posudku, výčet podkladů, nález, posudek, odůvodnění, závěr

SEZNAM PŘÍLOH:

- 1) Objednávka znaleckého posudku
- 2) Karta majetku přístroje

Znalecký posudek - stanovení ceny obvyklé

Posudek číslo 1124-16-2024 Objednávka č.: OB0024P063 ze dne 25.3.2024

Obsah

1	ÚVOD.....	3
1.1	ZADAVATEL ZNALECKÉHO POSUDKU, OBJEDNÁVKA.....	3
1.1.1	Zadavatel znaleckého posudku	3
1.1.2	Objednávka znaleckého posudku	3
1.2	ÚČEL POSUDKU.....	3
1.3	ZNALECKÁ OTÁZKA.....	3
1.4	DATUM, KE KTERÉMU MÁ ZNALECKÝ VÝKON PROVEDEN	3
1.5	VÝČET PODKLADŮ PRO ZOPRACOVÁNÍ ZNALECKÉHO POSUDKU	3
1.5.1	Podklady dodané zadavatelem posudku	3
1.5.2	Podklady soudního znalce	3
1.6	OBECNÉ PODMÍNKY PRO ZPRACOVÁNÍ ZNALECKÉHO POSUDKU	3
2	NÁLEZ.....	4
2.1	POPIS POSTUPU PŘI SBĚRU DAT	4
2.2	PŘEDMĚT K OCENĚNÍ	4
2.3	PROHLÍDKA PŘÍSTROJE.....	4
2.3.1	Fotodokumentace zaslaná v objednávce znaleckého posudku	4
2.3.2	Fotodokumentace pořízená při prohlídce	4
2.3.3	Komentář po prohlídce dne	5
2.4	STANOVENÍ CENY OBVYKLÉ.....	6
2.4.1	Stanovení ceny obvyklé dle metodiky VUT v Brně	6
2.4.2	Závěr k výpočtu	6
3	POSUDEK	7
3.1	CENA OBVYKLÁ	7
3.2	ZDŮVODNĚNÍ.....	7
	Seznam obrázků	
	Obrázek 1 - Fotodokumentace pořízená zadavatelem	4
	Obrázek 2 - Přístroj včetně příslušenství.....	4
	Obrázek 3 - Výrobní štítek přístroje	4
	Obrázek 4 - Sériové číslo přístroje	4
	Obrázek 5 - Kufřík na pistolí a příslušenství	5
	Obrázek 6 - Kufřík s pistolí.....	5
	Obrázek 7 - Opatřebovaná pistole	5
	Obrázek 8 - Konektor pro datový kabel (kabel chybí)	5
	Obrázek 9 - Zadní strana terminálu s konektory	5
	Obrázek 10 - Horní část přístroje	5

Znalecký posudek - stanovení ceny obvyklé

Posudek číslo 1124-16-2024 Objednávka č.: OB0024P063 ze dne 25.3.2024

1 Úvod

1.1 ZADAVATEL ZNALECKÉHO POSUDKU, OBJEDNÁVKA

1.1.1 Zadavatel znaleckého posudku

ZADAVATEL (Organizační složka státu):

Státní veterinární správa

Slezská 7

120 56 Praha 2

IČO: 00018562 (neplátce DPH)

DODACÍ ADRESA:

Krajská veterinární správa Státní veterinární správy pro Jihomoravský kraj

Palackého třída 1309/174

612 00 Brno

1.1.2 Objednávka znaleckého posudku

Objednávka číslo: OB0024P063 ze dne 25.3.2024

1.2 ÚČEL POSUDKU

Stanovení ceny obvyklé movitého předmětu – vyřazeného laboratorního přístroje pro vnitřní účely zadavatele znaleckého posudku.

1.3 ZNALECKÁ OTÁZKA

Jaká je cena obvyklá předmětu, laboratorního přístroje, ke stanovenému datu?

1.4 DATUM, KE KTERÉMU MÁ ZNALECKÝ VÝKON PROVEDEN

Stanovení obvyklé ceny ke dni prohlídky přístroje v místě jeho uložení.

1.5 VÝČET PODKLADŮ PRO ZOPRACOVÁNÍ ZNALECKÉHO POSUDKU

1.5.1 Podklady dodané zadavatelem posudku

- Objednávka znaleckého posudku
- Komentář k věci posudku prostřednictvím E-mail (archivováno)

1.5.2 Podklady soudního znalce

- Databáze cen laboratorní techniky
- Webové prezentace - nabídky, aukce
- Archivované produktové listy
- Historie webových prezentací – web.archive.org

1.6 OBECNÉ PODMÍNKY PRO ZPRACOVÁNÍ ZNALECKÉHO POSUDKU

Nebylo provedeno žádné šetření a nebyla převzata žádná odpovědnost za právní popis nebo právní záležitosti, včetně právního podkladu vlastnického práva. Předpokládá se, že vlastnické právo k majetku je správné.

Předpokládá se, že informace z jiných zdrojů, jež bere v úvahu znalecký posudek nebo jeho část jsou správné

Je předpokládáno odpovědné vlastnictví a správa vlastnických práv
Posudek je vypracován za účelem posouzení technického stavu a stanovení ceny obvyklé laboratorních přístrojů.

Soud by měl v případě soudního sporu posoudit věcnou správnost posudku, který znalec vypracuje. Jelikož soud odpovídá za skutkovou správnost soudního rozhodnutí, nemusí částečně nebo zcela důvěřovat úsudku znalce.

Znalecký posudek - stanovení ceny obvyklé

Posudek číslo 1124-16-2024 Objednávka č.: OB0024P063 ze dne 25.3.2024

2 Nález

2.1 POPIS POSTUPU PŘI SBĚRU DAT

Předmět je shledán dle inventárního čísla¹ a je podrobně zjištěn jeho technický stav. Přitom je pořízena fotodokumentace.

Cena obvyklá je standardně stanovena v souladu s metodikou, vypracovanou Ústavem soudního inženýrství VUT v Brně.

2.2 PŘEDMĚT K OCENĚNÍ

Zařízení LM FOM podle SEUROP- systému, který se uplatňuje v EU. Zjištěný podíl svaloviny slouží k zařazení jatečných půlek prasat do předepsaných jakostních tříd SEUROP. Zařízení bylo používáno k začlenění vepřových jatečně upravených těl.

2.3 PROHLÍDKA PŘÍSTROJE

Přístroj na měření LM FOM SEUPROP

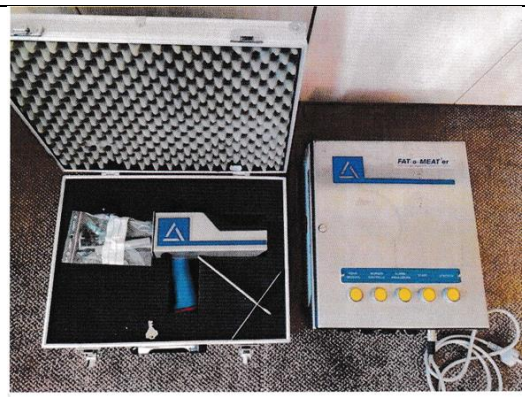
Pořízený v roce 2004² za cenu 850 000.- Kč dle karty majetku. Inventární číslo 00008592. (Staré inv. číslo 6000012120)

Přístroj je zcela nefunkční a nekompletní.

2.3.1 Fotodokumentace zasláná v objednávce znaleckého posudku



Obrázek 1 - Fotodokumentace pořízená zadavatelem



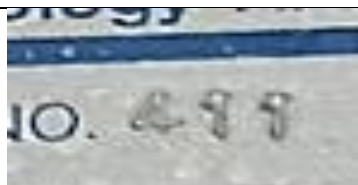
Obrázek 2 - Přístroj včetně příslušenství

2.3.2 Fotodokumentace pořízená při prohlídce

Při prohlídce dne 9. dubna 2024 byla vytvořena fotodokumentace.



Obrázek 3 - Výrobní štítek přístroje



Obrázek 4 - Sériové číslo přístroje

¹ Karta majetku – příloha č. 2 k tomuto posudku

² V kartě majetku je datum převodu, ne datum vlastního pořízení

Znalecký posudek - stanovení ceny obvyklé

Posudek číslo 1124-16-2024 Objednávka č.: OB0024P063 ze dne 25.3.2024

Přístroj byl vyroben v Dánsku pod sériovým číslem 411.



Obrázek 5 - Kufřík na pistolí a příslušenství



Obrázek 6 - Kufřík s pistolí



Obrázek 7 - Opatřovaná pistol



Obrázek 8 - Konektor pro datový kabel (kabel chybí)



Obrázek 9 - Zadní strana terminálu s konektory



Obrázek 10 - Horní část přístroje

Přístroj je značně opotřeben a chybí zásadní díl – propojovací datový kabel mezi pistolí a terminálem.

2.3.3 Komentář po prohlídce dne 9. dubna 2024

Přístroj je starý 21 roků. Byl intenzivně využíván. Je morálně i technicky zastaralý. Na první pohled velmi opotřebený. Je v nefunkčním stavu a oprava starého přístroje nemá žádný smysl. Zásadní chybou je, že v příslušenství přístroje v kufru neexistuje datový kabel propojující terminál FOM S71 s Pistolí S87. Již v roce 2016 bylo servisním technikem konstatováno, že přístroj neobsahuje aktuální regresní rovnici, pohyblivé části jsou zatuhlé a nefunkční, stírací a vodící kroužky by měly být vyměněny, protože jsou degradované a baterie terminálu jsou poškozené dlouhodobým provozem.

Znalecký posudek - stanovení ceny obvyklé

Posudek číslo 1124-16-2024 Objednávka č.: OB0024P063 ze dne 25.3.2024

2.4 STANOVENÍ CENY OBVYKLÉ

2.4.1 Stanovení ceny obvyklé dle metodiky VUT v Brně

Organizace není plátcem DPH.

Obvyklá cena je stanovena dle metodiky Ústavu soudního inženýrství VUT Brno

Výchozí datum	VD	2024
Inventární číslo	0008592 (6000012120)	
Výrobní číslo	411	
Název	Přístroj na měření LM FOM SFK Technology A/S	
Prodejní cena bez DPH PC	PC	850 000,00 Kč
DPH v % (organizace není plátcem DPH)		
Prodejní cena	PC	850 000,00 Kč
Koeficient inflace - IC	IC	1,00
Srovnatelná cena - SC	SC	- Kč
Výchozí cena - VC bez DPH	VC	850 000,00 Kč
Datum pořízení - DP	DP	2004
Od pořízení do VD v rocích	VD	21
Životnost v letech dle USI VUT	Ž	10
Výchozí technická hodnota - THN	THN	100,00%
Základní amortizace THN-ZA	THM-ZA	10,00%
Základní amortizace ZA	ZA	90,00%
Koeficient přírážek a srážek KPS, KM (minus)	KPS	-80,00%
Technická hodnota - TH	TH	2,00%
Časová cena - ČC	ČC	17 000,00 Kč
Koeficient prodejnosti - Kp	KPS	0,60
Obvyklá cena - OC	OC	10 000,00 Kč

Výchozí technická hodnota byla stanovena na 100%. Předpokladem bylo, že přístroj byl zakoupen jako nový ve 100% technickém stavu. O přístroj bylo pečováno s péčí hospodáře, jeho životnost byla stanovena na 10 roků. Pokud by byl přístroj plně funkční, jeho časová cena by byla v rozmezí mezi 50 a 60 tis. Kč. Přístroj je však zcela nefunkční, nelze jej opravit, není kompletní, nemůže již sloužit k účelu, ke kterému byl vyroben a organizací zakoupen. Proto byl zvolen koeficient přírážek a srážek na úrovni - 80% s tím, že lze ještě využít některé náhradní díly z přístroje.

2.4.2 Závěr k výpočtu

Zařízení, 21 roků staré, je ve stavu nepoužitelném k měření % libové svaloviny. Oprava přístroje se nevyplatí. Je zastaralý, za technickou i morální životností a je nekompletní a nefunkční. Je starý. Kufřík s přístrojem a jeho díly je uložen na adrese Krajské veterinární správy, Palackého tř. č. 174, 612 38 Brno.

Znalecký posudek - stanovení ceny obvyklé

Posudek číslo 1124-16-2024 Objednávka č.: OB0024P063 ze dne 25.3.2024

3 Posudek

3.1 CENA OBVYKLÁ

Obvyklá cena laboratorního přístroje byla stanovena v souladu s metodikou, vypracovanou Ústavem soudního inženýrství VUT v Brně.

Obvyklá cena přístroje LM FOM, inventární číslo 0008592 (6000012120) byla stanovena na

10 000.- Kč

Slovy : deset tisíc korun českých

Organizační složka státu Státní veterinární správa není plátcem daně z přidané hodnoty.

3.2 ZDŮVODNĚNÍ

Laboratorní přístroj je za 21 let provozu opotřebovaný a za hranicích technické a morální životnosti. Je nezpůsobilý provádět vyšetření, pro která byl vyroben a zakoupen. Jeho oprava nemá smysl, byl by zprovozněn pouze morálně i technicky zastaralý přístroj. Pro zařazení do laboratorního provozu se již nehodí. Může sloužit jako náhradní díly pro dosluhující obdobné přístroje.

Znalecký posudek - stanovení ceny obvyklé

Posudek číslo 1124-16-2024 Objednávka č.: OB0024P063 ze dne 25.3.2024

KONZULTANT A DŮVOD JEHO PŘIBRÁNÍ:

Konzultant: Nepřibrán

ODMĚNA NEBO NÁHRADA NÁKLADŮ ZNALCE:

Odměna byla vypočítána dle vyhlášky 504/2020Sb. o znalečném.

ZNALECKÁ DOLOŽKA

Já, Ing. Zdeněk Jelínek, jsem podal tento znalecký posudek jako znalec jmenovaný rozhodnutím Krajského soudu v Brně, ze dne 8. 10. 1997 č.j. Spr. 673/97 pro základní obor kybernetika, odvětví výpočetní technika, obor kybernetika, odvětví kybernetická odvětví různá - hardware, lékařská a laboratorní technika, komunikační přístroje, počítačové sítě, software, informační technologie, informační systémy, databáze a obor ekonomika, odvětví ceny a odhady se specializací kancelářská a výpočetní technika, vybavení kanceláří, lékařské a laboratorní přístroje a zařízení, a prohlašuji, že jsem si vědom následků vědomě nepravdivého znaleckého posudku.

Znalecký výkon je zapsán pod pořadovým číslem 1124-16-2024 do elektronické evidence znaleckých posudků.

V Brně dne 11. dubna 2024

Ing. Zdeněk Jelínek
Grohova 126/32
602 00 Brno



Znalecký posudek - stanovení ceny obvyklé

Posudek číslo 1124-16-2024 Objednávka č.: OB0024P063 ze dne 25.3.2024

Příloha č. 1 – Objednávka posudku

OBJEDNÁVKA				
Doklad VO-B00-PR - 63		Číslo objednávky OB0024P063		
ODBĚRATEL - fakturační adresa Státní veterinární správa Slezská 7 120 56 Praha 2 Česká republika		DODAVATEL Ing. Jelinek Zdeněk Botanická 834/56 602 00 Brno 2 Česko		
IČ 00018562 Nejsme plátcí DPH !!!		IČ 111		
Typ Org. složka státu		Datum vystavení : 25.03.2024	Číslo jednací	
ODBĚRATEL - dodací adresa Krajská veterinární správa Státní veterinární správy pro Jihomoravský kraj Palackého třída 1309/174 612 00 Brno Česko		Smlouva		
Požadujeme :				
Termín dodání :				
Způsob dopravy :				
Způsob platby :				
Splatnost faktury : 21 dnů				
Objednáváme u Vás vypracování odborného znaleckého posudku na ocenění zařízení LM FOM - inv.č. 6000012120 - pro KVS SVS JMK Brno.				
Položka	MJ	Množství MJ	Cena/MJ	Cena celkem
Odborný znaleč. posudek zařízení LM FOM SEJPROCP		1.00	5 000.00	5 000.00
Vystavil(a)	Přibližná celková cena			5 000.00 Kč
Razítko a podpis				
Platné elektronické podpisy: 25.03.2024 13:52:45 - Kozáková Jana - příkazce operace 25.03.2024 14:52:15 - Treznová Daniela - správce rozpočtu				
Číslo objednávky OB0024P063		© MÚZO Praha s.r.o. - www.muzo.cz		Strana 1

Znalecký posudek - stanovení ceny obvyklé

Posudek číslo 1124-16-2024 Objednávka č.: OB0024P063 ze dne 25.3.2024

Příloha č. 2 – Karta majetku přístroje

KARTA MAJETKU

Státní veterinární správa, Slezská 7, 120 00 Praha 2

Inventurní číslo 0008592	Název Přístroj na měření LM FOM		
Výrobní číslo			
Typ majetku 1	Umístění	Kód	Název
CZ-CPA 26.51.66	Org. jednotka B		KVSB
Druh majetku 021-032	Středisko 100		KVSB BRNO
Odpovědná osoba	Oddělení 101		KVSB Budova 1 - ŘEDITELSTVÍ
	Místnost 211		MVDr. Kaminská, Ing. Hegner
Zařazení	Vyřazení	Placeno:	
Způsob pořízení 5	Důvod vyřazení	Řada dokladů	
Datum pořízení 01.01.2014	Datum návrhu	Evidenční číslo	
Datum zařazení 01.01.2014	Datum vyřazení	Var.symbol	
Číslo jednací 1	Číslo jednací	Objednáno:	
Řada dokladů	Řada dokladů MVY-B	Řada dokladů	
Účetní doklad	Účetní doklad	Evidenční číslo	
Účetní případ	Účetní případ	Var.symbol	
SÚČ AÚČ		Stav:	
Likvidace	Datum likvidace		
Způsob likvidace			
Číslo jednací			
Účetní odpisy			
Odpisová metoda PROC	3.7849		
Zůstatková cena	98.00 Kč		
Odepsáno	849 902.00 Kč		
Dodavatel	Kód	Název	Adresa
IČ			
DIČ			
Klasifikace	Kód	Název	Ceny
Disp.útvár			Pořizovací cena 850 000.00 Kč
Středisko B		Krajská veterinární správa pro...	Obvyklá cena 0.00 Kč
Zakázka			Zhodnocení 0.00 Kč
Projekt			Navýšení 0.00 Kč
Interní akce B_62		KVSB inventury	Pořizovací celkem 850 000.00 Kč
Nos.nákladů B01		KVS Brno - ústředí	

--- KONEC SESTAVY ---

© MÚZO Praha s.r.o. - www.muza.cz